



株式会社タナベ建設

本社：〒365-0028 埼玉県鴻巣市鴻巣 1188-1

TEL 048-542-2311

比企支店：〒355-0110 埼玉県比企郡吉見町東野 3-2-12

TEL 0493-54-5081

U R L : <https://tanabe-c.co.jp/>



愛・創造・調和がテーマ。

TANABE
CORPORATION

APARTMENT

OFFICE & SHOP

PUBLIC & MEDICAL

CORPORATE PROFILE

SEISMIC REINFORCEMENT

SOIL IMPROVEMENT

SYSTEM ARCHITECTURE

人と地球の未来に貢献する

タナベ建設は最新の建築技術と豊富な経験で、安全で快適な生活空間を提供するサプライヤーであるとともに地球にやさしいものづくり集団でありたいと考えています。



【 経営理念 】

私たちは価値創造提案企業として常に技術の向上と誠意あるサービスを提供し、お客様の満足と社会への貢献を目指します

次世代につなぐ街づくり

今日では、少子高齢化、環境問題、地震・水害などの大規模災害への対応など、様々な課題が山積しており、私たちが住む街も例外ではありません。

タナベ建設は、地域に根ざした建設事業者として、創業以来育てていただいたお取引先様、そして地元の皆様への感謝を胸に、社会の課題解決に真摯に取り組み、地域振興に努めてまいります。

そして、そんな街づくりを次世代に繋いでいく。それこそが我々の使命であり、地域と共生する企業としての社会貢献であると考えています。



タナベ建設の事業 施工実績

BUSINESS INFORMATION / WORKS

高い技術力と豊富な経験で、人と環境にやさしい 調和のとれた快適な空間を創造します

タナベ建設は培った伝統と技術力で、人々が快適に利用できる公共施設などの建設や改修工事を通じて地域社会に貢献してまいります。

公共施設

吉見町図書館等 複合施設

新築工事



建築面積：1,096.85㎡ 構造：鉄骨造
延床面積：1,517.89㎡ 階数：2階建



建築面積：4,190.94㎡ 構造：混構造
延床面積：4,316.39㎡ 階数：平屋



さいたま水族館

リニューアル工事

建築面積：464.79㎡
延床面積：467.79㎡
構造：鉄筋コンクリート造
階数：平屋



鴻巣女子高校

耐震補強工事

耐震ブレース 22ヶ所
構造：鉄筋コンクリート造
階数：3階建



吹上複合施設 鴻巣市

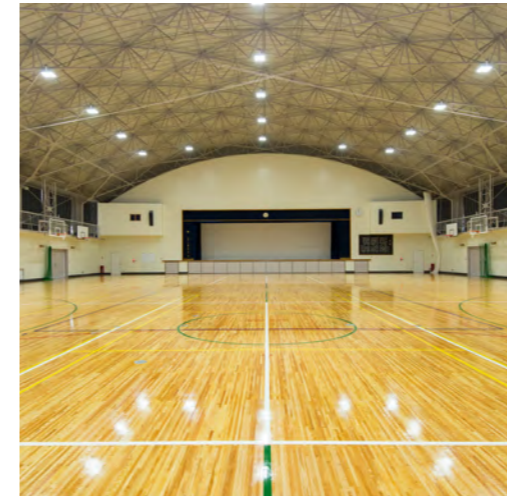
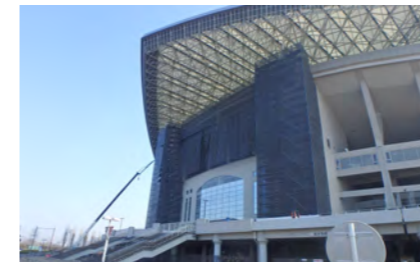
新築工事



埼玉スタジアム 2002

外壁改修工事

Aセクター改修工事
建築面積：60,867.29㎡



建築面積：1,477.17㎡ 構造：鉄骨鉄筋コンクリート造
延床面積：1,731.23㎡ 階数：2階建



上尾南高校 体育館

改修工事



産業観光館 ひなの里

リニューアル工事
(古民家再生)

改修延床面積：655.36㎡
構造：木造
階数：2階建



花久の里 はなれ茶室

リニューアル工事
(古民家再生)

改修延床面積：648.71㎡
構造：木造
階数：平屋



タナベ建設の事業 施工実績

BUSINESS INFORMATION / WORKS

機能的で生産性を高める先進的なオフィス空間 お客様に清潔感と安心感を与えるショップスペースを実現します

オフィスや店舗は企業の顔のひとつだと考えます。タナベ建設は、機能的で快適なオフィスビルや店舗の建設や改修工事を通じて、企業イメージ・企業価値向上のお手伝いをさせていただきます。

オフィス・店舗・工場

トヨタ L&F 埼玉(株)
花園営業所

新築工事

建築面積：870.21㎡ 構造：鉄骨造
延床面積：994.67㎡ 階数：2階建



ホンダカーズ
越谷レイクタウン駅東店

新築工事

建築面積：781.22㎡ 構造：鉄骨造
延床面積：851.17㎡ 階数：2階建



ドラッグストア
セキ 熊谷太井店

新築工事

建築面積：1,093.13㎡
延床面積：1,020.42㎡
構造：鉄骨造
階数：平屋



花吹食品倉庫

新築工事

建築面積：748.33㎡
延床面積：766.00㎡
構造：鉄骨造
階数：平屋



(株)ズルフィカール
モーターズ本社屋

新築工事



建築面積：300.87㎡ 構造：鉄骨造
延床面積：511.28㎡ 階数：2階建



L.H.ビル

新築工事

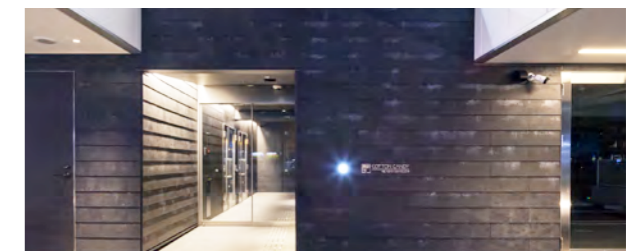
建築面積：139.04㎡
延床面積：424.40㎡
構造：鉄骨造
階数：3階建



COTTON CANDY
HIGASHI-
KAWAGUCHI

新築工事

建築面積：345.46㎡
延床面積：997.82㎡
構造：鉄骨造
階数：3階建



タナベ建設の事業 施工実績

BUSINESS INFORMATION / WORKS

ムダのない設計と徹底した品質管理、厳しい安全基準はもとより
環境配慮にも積極的に取り組み、人と環境の調和のとれた住空間を目指しています

毎日の生活にもっとゆとりを。タナベ建設は、建物の価値を守る優れた耐震性能の実現や
省エネルギー技術の導入など、安心・安全で快適な住空間を創造します。

マンション・アパート

東大成2丁目 Tマンション

新築工事

建築面積：392.59㎡
延床面積：1,278.04㎡
構造：鉄筋コンクリート造
階数：4階建



エスタシオン T・Y

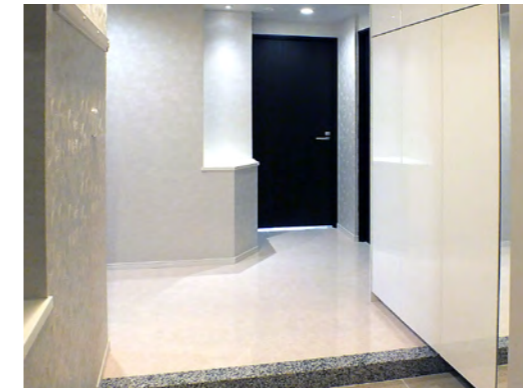
新築工事

建築面積：256.23㎡
延床面積：1,615.91㎡
構造：鉄筋コンクリート造
階数：地上7階建

グラウテックビル

新築工事

建築面積：138.26㎡
延床面積：601.08㎡
構造：鉄筋コンクリート造
階数：地上5階建



向山マンション

新築工事

建築面積：186.60㎡
延床面積：555.13㎡
構造：鉄骨造
階数：3階建



ココファン鴻巣

サービス付高齢者向け住宅

新築工事

建築面積：806.64㎡
延床面積：2345.20㎡
構造：鉄骨造
階数：3階建



地域の皆さまとともに次代につなぐ街づくり 持続可能な社会を目指し、タナベ建設は躍進をつづけます

平成 19 年度 国土交通省「建設業の新聞や進出モデル構築支援事業」認定

タナベ建設は、NPO 法人日本耐震防振防災事業団の加盟企業となり、木造住宅・店舗などの耐震補強に取り組んでいます。公共耐震工事で培った技術と耐震プランナーによる精密診断&耐震補強設計で皆様に安全・安心をご提供いたします。

耐震補強

地震の活動期を迎えた日本列島では、いつでも大地震が起きても不思議ではない状況です。地域の皆様が犠牲にならないよう、地域の街並みが守れるよう、耐震補強工事の必要性を訴えてまいります。



土壌改良

環境汚染が社会問題となっている現在、タナベ建設では以前より汚染土壌改良に取り組んでまいりました。培ったノウハウを活用し、今後も環境改善に取り組んでまいります。



システム建築

システム建築とは建物を構成する部材を『標準化』することにより、『建築生産トータル』を『システム化』し、『商品化』した建築です。工場・倉庫・物流施設・店舗・最終処分場等に適した建築工法で、建設のうえで想定される検討事項・仕様が予め標準化されているので高品質でありながら、短工期・低価格を実現しています。



ごあいさつ

当社は 1972 年の創業以来 50 年に渡り、地域の発展に寄与する大型公共工事、優れたデザインで使い勝手の良いオフィスビル・店舗、快適な住空間をご提供するマンション、安価で堅牢なシステム建築による物流倉庫・工場など様々なニーズにお応えすることで、お客様の絶大なご支援を賜りながら成長して参りました。厚く御礼申し上げます。価値創造提案企業として常に技術の向上と誠意あるサービスを心掛け、安心・安全で優れた品質の建物を提供させていただく事で、お客様にご満足いただき社会へ貢献する事が経営理念であり、私たちの使命であると考えております。また、耐震補強工事や汚染土壌の改良工事など環境の変化や社会的なニーズにも対応し、より社会への貢献度を高める様邁進するとともに、お客様に「タナベ建設に頼んで良かった」と言ってもらえるよう、社員一同全力で建築に取り組んでまいります。今後とも格別のご支援、ご愛顧を賜りますよう宜しくお願い申し上げます。

代表取締役 **田邊 治**

会社概要

会社名 株式会社タナベ建設
本社所在地 埼玉県鴻巣市鴻巣 1188-1
TEL.048-542-2311 FAX.048-542-2313
URL. <https://www.tanabe-c.co.jp/>
比企支店所在地 埼玉県比企郡吉見町東野 3-2-12
TEL/FAX.0493-54-5081

代表取締役 田邊 治
創業 昭和 47 年 4 月
設立 昭和 49 年 12 月
資本金 4,000 万円
業務内容 建築・土木・とび土工・塗装・舗装
内装仕上・解体
取引金融機関 みずほ銀行
足利銀行
熊谷商工信用組合
川口信用金庫

受賞歴

平成 18 年度 埼玉県優秀建設工事施工者表彰・特別奨励賞
平成 18 年度 埼玉県優秀建設工事現場代理人等表彰
平成 18 年度 鴻巣市優秀現場代理人表彰
平成 19 年度 鴻巣市優秀現場代理人表彰
平成 19 年度 埼玉県優秀建設工事施工者表彰
平成 21 年度 埼玉県県土づくり優秀建設工事施工者表彰
平成 24 年度 鴻巣市優秀工事業者、優秀現場代理人表彰 (3 名)
平成 24 年度 (独) 水資源機構優秀工事業者、優秀工事技術者表彰
平成 25 年度 鴻巣市優秀工事業者、優秀現場代理人表彰
平成 26 年度 鴻巣市優秀工事業者、優秀現場代理人表彰
平成 28 年度 鴻巣市優秀工事業者、優秀現場代理人表彰
平成 30 年度 埼玉県県土づくり優秀建設工事施工者表彰
平成 30 年度 埼玉県県土づくり優秀現場代理人表彰 (2 名)
平成 30 年度 鴻巣市優秀工事業者、優秀現場代理人表彰

沿革

昭和 47 年 4 月 比企郡吉見町において田辺建設として創業
昭和 49 年 12 月 株式会社タナベ建設 (資本金 500 万円) 法人改組
昭和 52 年 11 月 本社屋を移転 (鴻巣市本町)
昭和 53 年 12 月 資本金 1,000 万円に増資
昭和 61 年 6 月 比企郡吉見町に比企支店開設
平成 2 年 1 月 本社屋を所在地 (鴻巣市鴻巣) に移転
平成 3 年 3 月 比企郡吉見町に資材センター開設
平成 5 年 10 月 資本金 4,000 万円に増資
平成 14 年 4 月 ISO9001 認証取得
平成 22 年 6 月 組織改編により現社長就任
令和元年 7 月 埼玉県エコアップ認証取得

